

## 福島県（双葉郡） 環境放射能水準調査（月間降下物）

年 月	セシウム134 ベクレル/m2	セシウム137 ベクレル/m2	放射性セシウム合計 ベクレル/m2	その他の核種
2011年3月	3,100,000	3,340,000	6,440,000	テルル129 216,000 テルル129m 1,770,000 セシウム136 247,000
2011年4月	91,700	100,000	191,700	テルル129 26,200 テルル129m 126,000
2011年5月	89,500	99,600	189,100	テルル129 50,200 テルル129m 133,000
2011年6月	7,160	8,090	15,250	テルル129 7,360 テルル129m 135,000
2011年7月	3,960	4,750	8,710	
2011年8月	4,100	4,930	9,030	
2011年9月	1,580	1,940	3,520	
2011年10月	1,340	1,550	2,890	
2011年11月	1,870	2,280	4,150	
2011年12月	8,970	11,700	20,670	
2012年1月	8,020	11,100	19,120	
2012年2月	13,800	19,500	33,300	
2012年3月	9,720	14,000	23,720	
2012年4月	4,180	6,090	10,270	
2012年5月	686	1,120	1,806	
2012年6月	833	1,460	2,293	
2012年7月	764	1,270	2,034	
2012年8月	294	474	768	
2012年9月	830	1,450	2,280	
2012年10月	680	1,210	1,890	
2012年11月	570	961	1,531	
2012年12月	4,610	8,320	12,930	
2013年1月	9,990	18,900	28,890	
2013年2月	6,480	12,200	18,680	
2013年3月	776	1,540	2,316	
2013年4月	820	1,470	2,290	
2013年5月	681	1,380	2,061	
2013年6月	253	547	800	
2013年7月	111	268	379	
2013年8月	205	467	672	
2013年9月	231	492	723	
2013年10月	1,360	3,150	4,510	
2013年11月	419	980	1,399	
2013年12月	507	1,150	1,657	
2014年1月	1,600	4,000	5,600	
2014年2月	590	1,600	2,190	
2014年3月	310	840	1,150	
2014年4月	68	250	318	
2014年5月	360	970	1,330	
2014年6月	170	600	770	
2014年7月	290	800	1,090	
2014年8月	77	200	277	
2014年9月	140	460	600	
2014年10月	280	1,000	1,280	
2014年11月	62	200	262	
2014年12月	1,400	4,800	6,200	

【出典】原子力規制委員会 放射線モニタリング情報 定時降下物のモニタリング

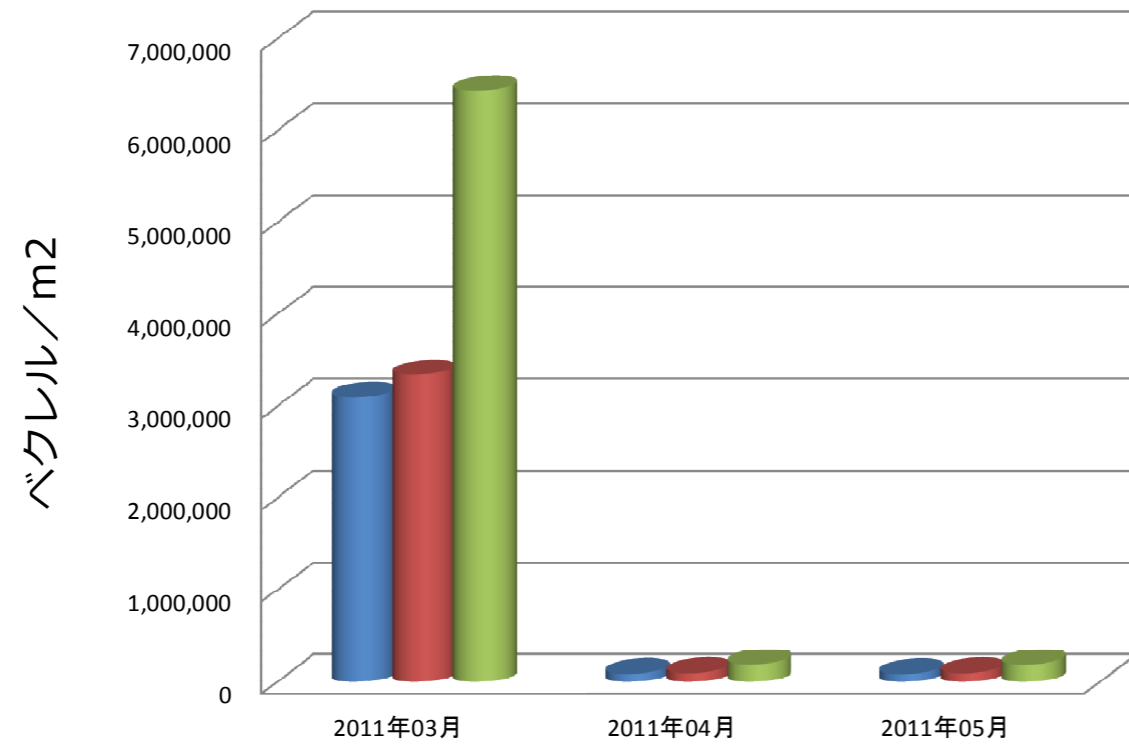
<http://radioactivity.nsr.go.jp/ja/list/195/list-1.html>

【編集・グラフ化】川根 眞也

# 福島県（双葉郡） 定時降下物

【単位】ベクレル/m<sup>2</sup>

2011年3月、4月、5月



	2011年03月	2011年04月	2011年05月
■セシウム134	3,100,000	91,700	89,500
■セシウム137	3,340,000	100,000	99,600
■放射性セシウム合計	6,440,000	191,700	189,100

【出典】原子力規制委員会 放射線モニタリング情報 定時降下物のモニタリング

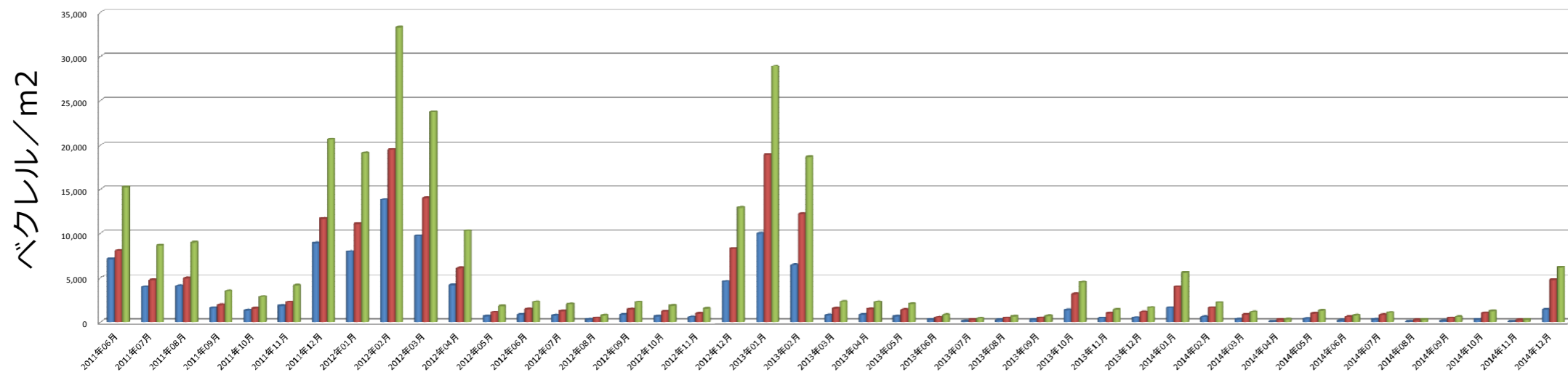
<http://radioactivity.nsr.go.jp/ja/list/195/list-1.html>

【編集・グラフ化】川根 眞也

# 福島県（双葉郡）定時降下物

【単位】ベクレル/m<sup>2</sup>

2011年6月～2014年12月



	2011年06月	2011年07月	2011年08月	2011年09月	2011年10月	2011年11月	2011年12月	2012年01月	2012年02月	2012年03月	2012年04月	2012年05月	2012年06月	2012年07月	2012年08月	2012年09月	2012年10月	2012年11月	2012年12月	2013年01月	2013年02月	2013年03月	2013年04月	2013年05月	2013年06月	2013年07月	2013年08月	2013年09月	2013年10月	2013年11月	2013年12月	2014年01月	2014年02月	2014年03月	2014年04月	2014年05月	2014年06月	2014年07月	2014年08月	2014年09月	2014年10月	2014年11月	2014年12月
■セシウム134	7,160	3,960	4,100	1,580	1,340	1,870	8,970	8,020	13,800	9,720	4,180	686	833	764	294	830	680	570	4,610	9,990	6,480	776	820	681	253	111	205	231	1,360	419	507	1,600	590	310	68	360	170	290	77	140	280	62	1,400
■セシウム137	8,090	4,750	4,930	1,940	1,550	2,280	11,700	11,100	19,500	14,000	6,090	1,120	1,460	1,270	474	1,450	1,210	961	8,320	18,900	12,200	1,540	1,470	1,380	547	268	467	492	3,150	980	1,150	4,000	1,600	840	250	970	600	800	200	460	1,000	200	4,800
■放射性セシウム合計	15,250	8,710	9,030	3,520	2,890	4,150	20,670	19,120	33,300	23,720	10,270	1,806	2,293	2,034	768	2,280	1,890	1,531	12,930	28,890	18,680	2,316	2,290	2,061	800	379	672	723	4,510	1,399	1,657	5,600	2,190	1,150	318	1,330	770	1,090	277	600	1,280	262	6,200

【出典】原子力規制委員会 放射線モニタリング情報 定時降下物のモニタリング

<http://radioactivity.nsr.go.jp/ja/list/195/list-1.html>

【編集・グラフ化】川根 貴也