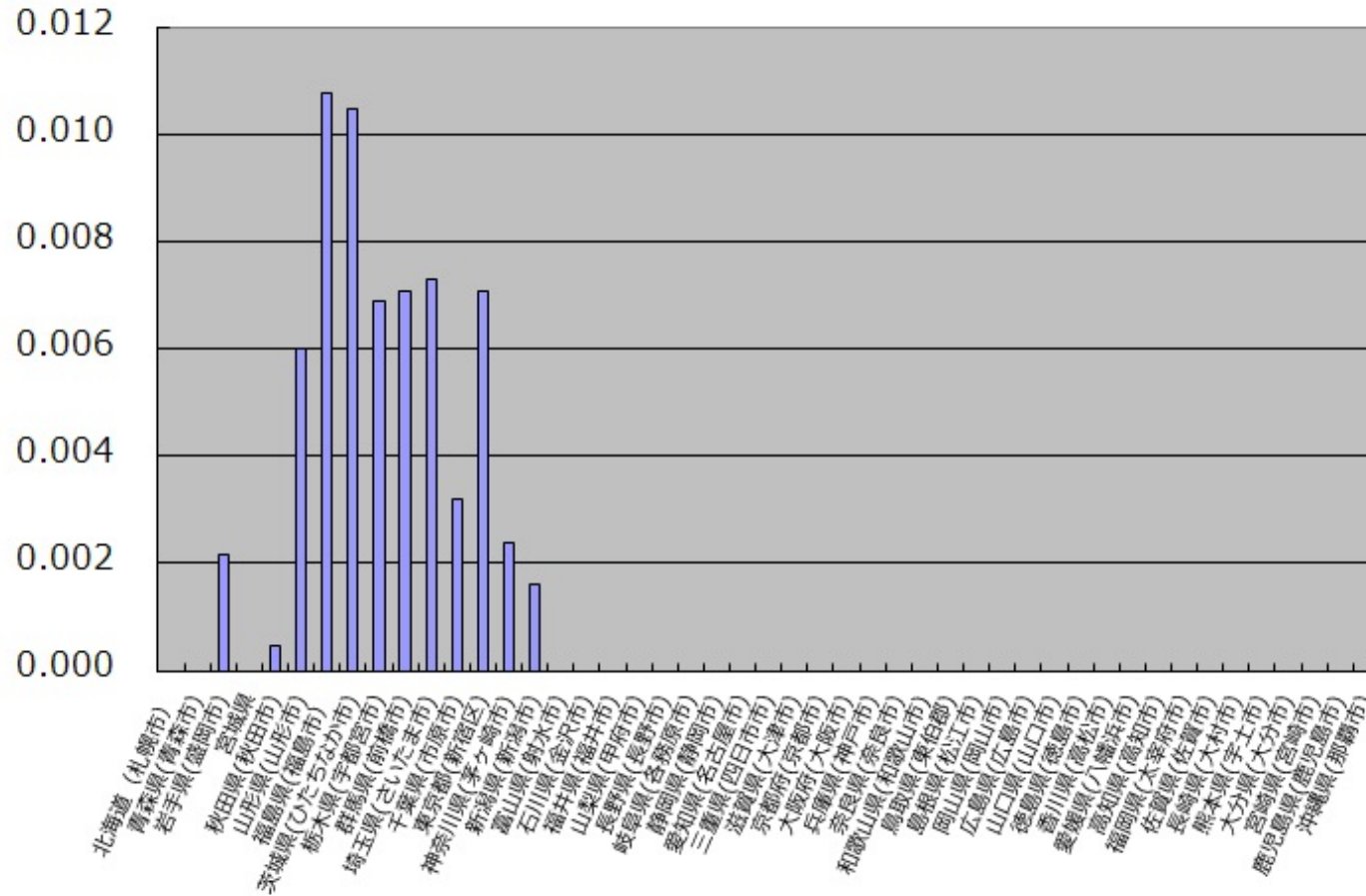


水道水 放射性セシウム合計(ベクレル/kg)

2012年1月から3月



(注) 0となっている都道府県は「不検出」。検出限界はセシウム134、セシウム137それぞれについて0.001ベクレル/kg未満

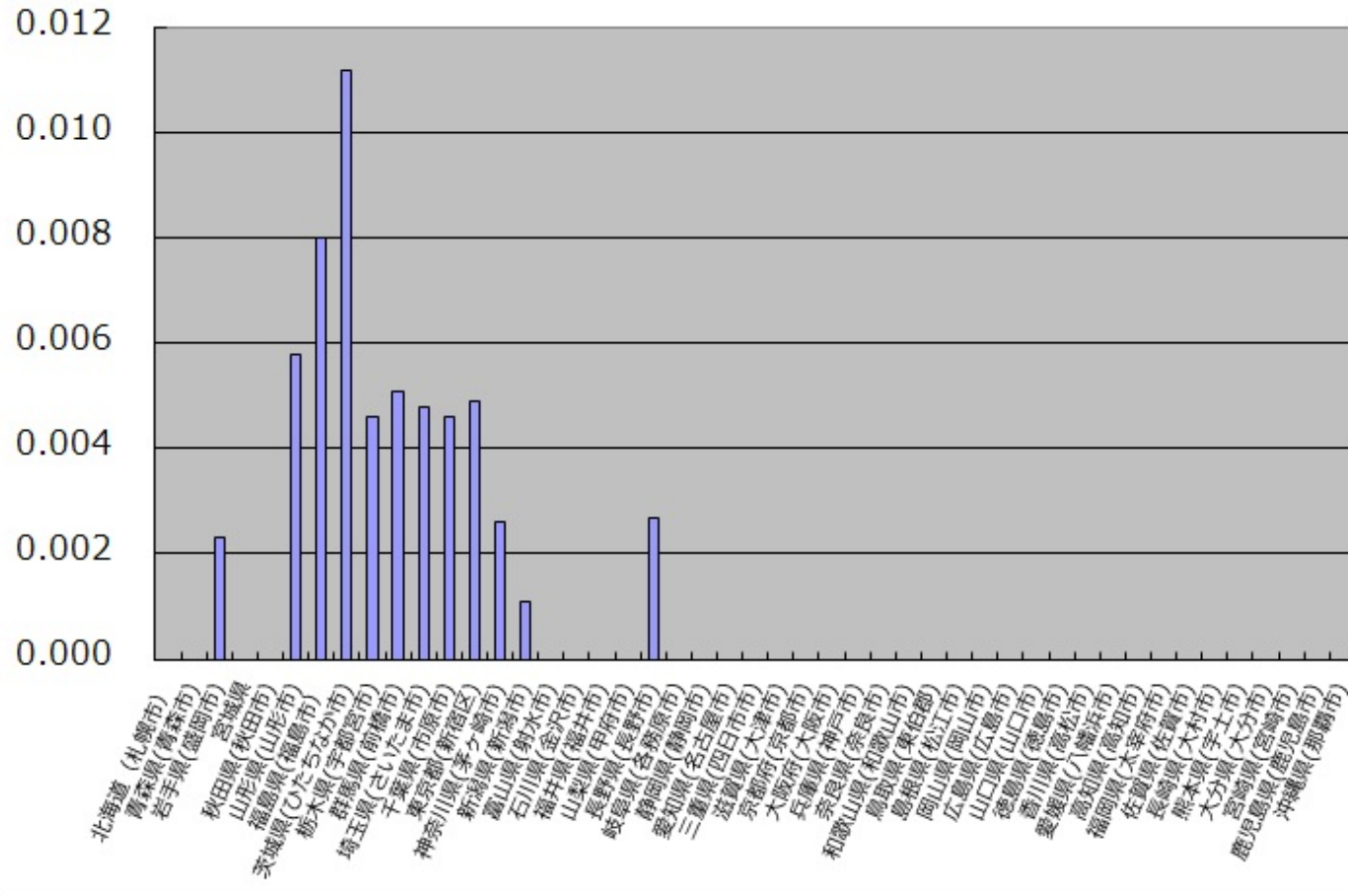
【出典】文科省 環境放射能水準調査結果(上水(蛇口)) 2012年1月-3月分

http://radioactivity.mext.go.jp/ja/contents/6000/5114/24/water_20120502_jpn.pdf

【編集】原発はいますぐ廃止せよ (<http://pfx225.blog46.fc2.com/>)

川根 真也

水道水 放射性セシウム合計(ベクレル/kg)
2012年4月から6月



(注) 0となっている都道府県は「不検出」。検出限界はセシウム134、セシウム137それぞれについて0.001ベクレル/kg未満

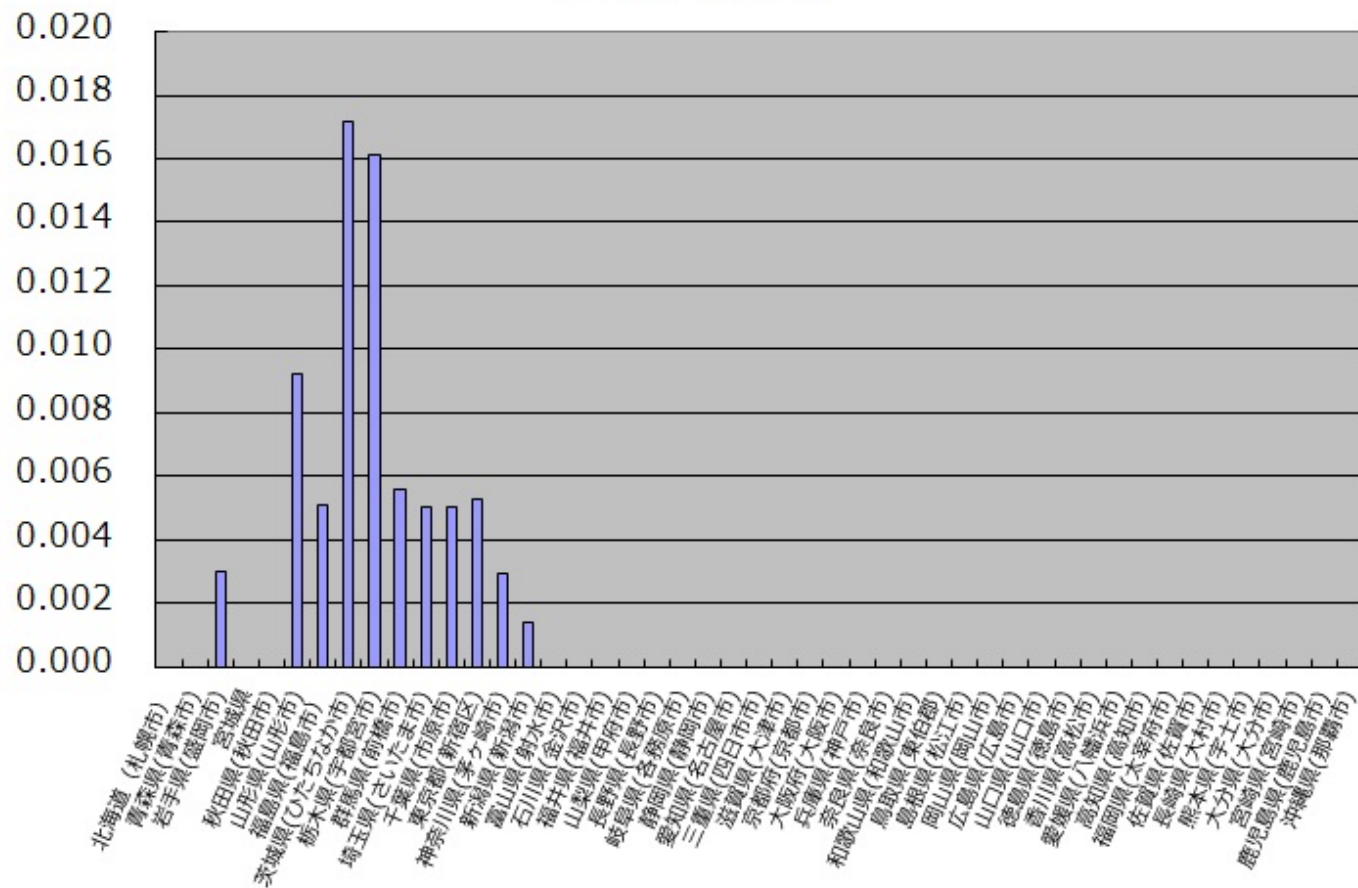
【出典】文科省 環境放射能水準調査結果(上水(蛇口)) 2012年4月-6月分

http://radioactivity.mext.go.jp/ja/contents/6000/5879/24/194m_0801.pdf

【編集】原発はいますぐ廃止せよ (<http://pfx225.blog46.fc2.com/>)

川根 真也

水道水 放射性セシウム合計(ベクレル/kg)
2012年7月から9月



(注) 0となっている都道府県は「不検出」。検出限界はセシウム134、セシウム137それぞれについて0.001ベクレル/kg未満

【出典】文科省 環境放射能水準調査結果(上水(蛇口)) 2012年7月-9月分

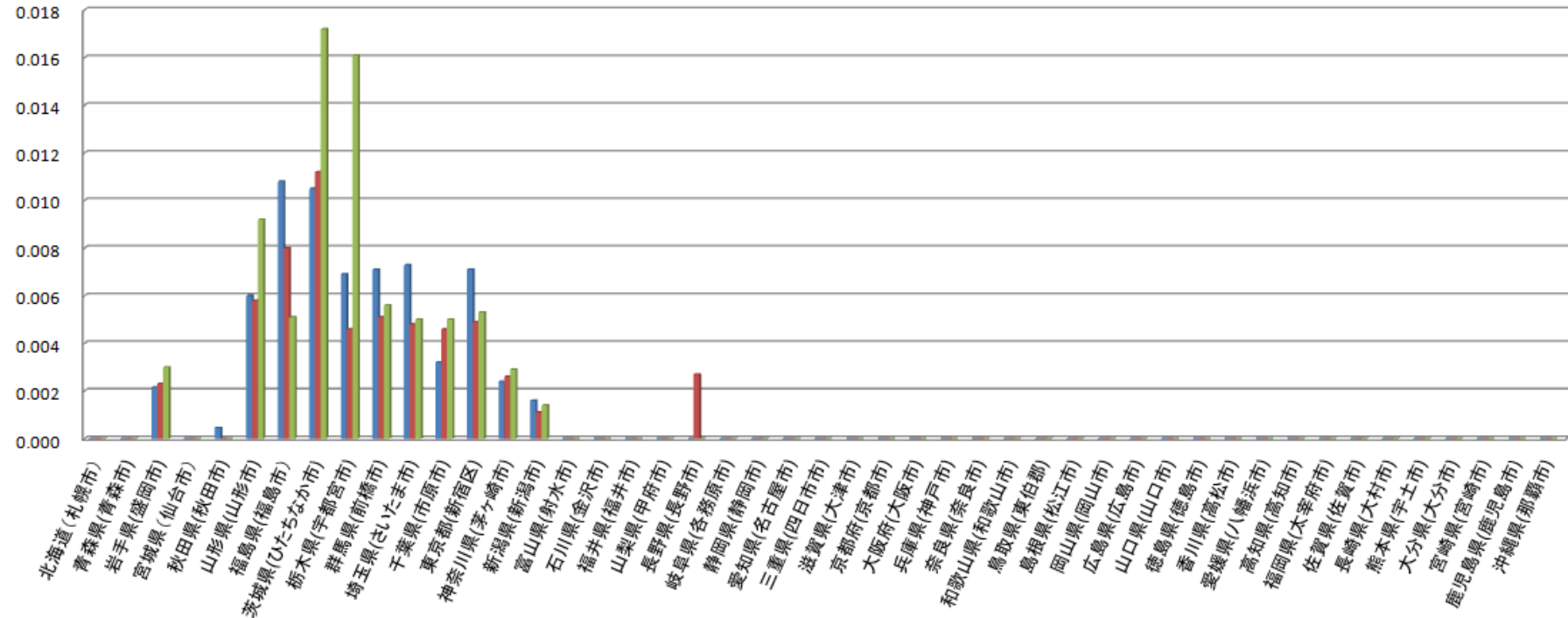
http://radioactivity.mext.go.jp/ja/contents/7000/6407/24/193_1107.pdf

【編集】原発はいますぐ廃止せよ (<http://pfx225.blog46.fc2.com/>)

川根 眞也

水道水の放射性セシウム合計の推移(ベクレル/kg)

■ セシウム計 1月-3月
 ■ セシウム計 4月-6月
 ■ セシウム計 7月-9月
 ■ セシウム計 10月-12月



(注) 0となっている都道府県は「不検出」。検出限界はセシウム134、セシウム137それぞれについて0.001ベクレル/kg未満

【出典】文科省 上水(蛇口水)のモニタリング 過去の一覧

<http://radioactivity.mext.go.jp/ja/list/194/list-1.html>

【編集】原発はいますぐ廃止せよ (<http://pfx225.blog46.fc2.com/>)

川根 真也